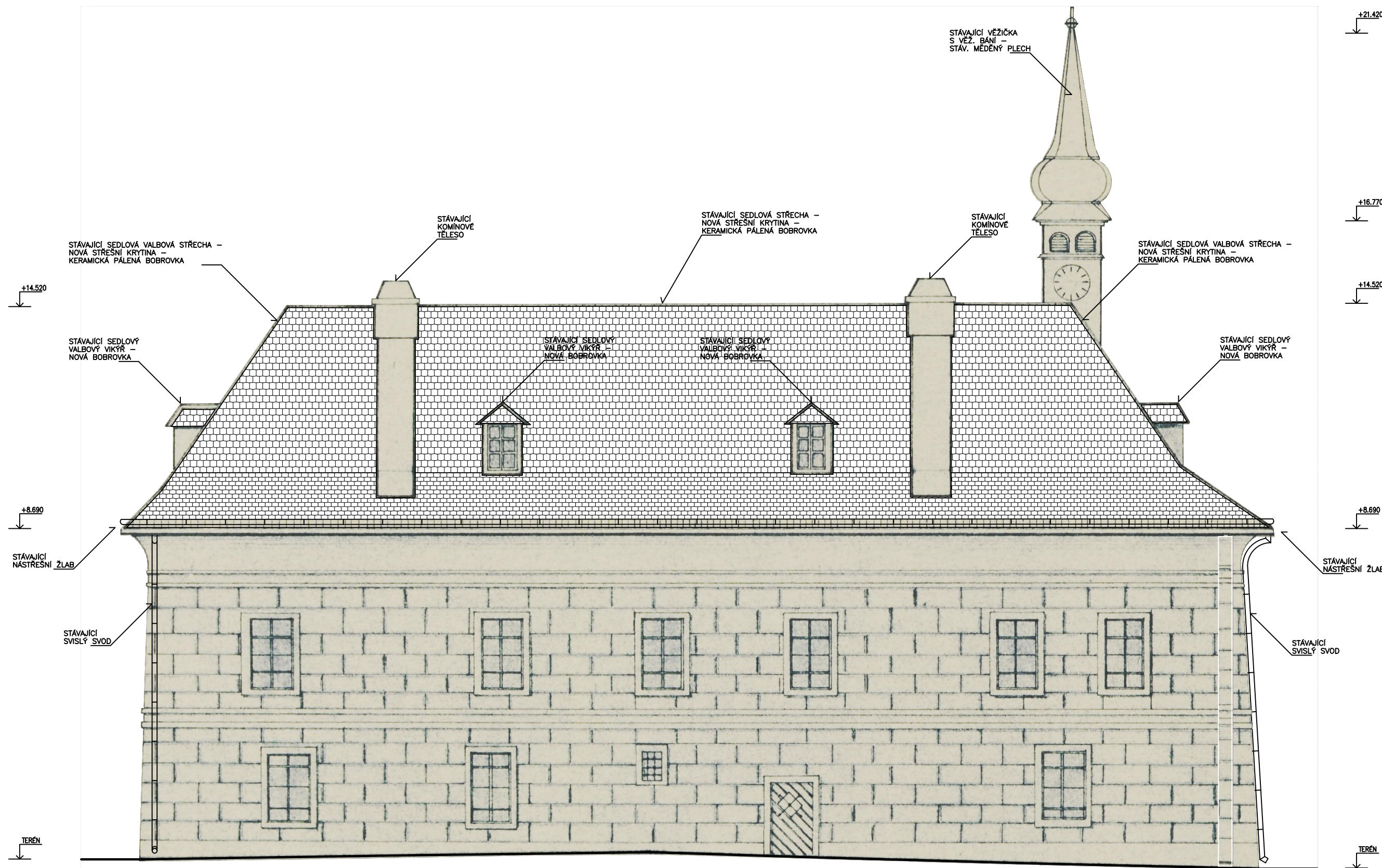


POHLED SEVEROZÁPADNÍ



POZNÁMKY:

- Stávající objekt okresního archivu je ze tří stran zastřešen stávajícími sedlovými valbovými střechami (spád stáv.), se stávající degradovanou keramickou pálenou střešní krytinou typu Bobrovka. Je navržena celoplošná výměna stáv. střešní krytiny za novou, rovněž keramickou pálenou střešní krytinu typu Bobrovka, v barevném odstínu – cihlově červená, včetně nového dřevěného laťování.
- Z čelní strany je stávající objekt zastřešen stávající pultovou střechou (spád stáv.), se stávající plechovou střešní krytinou z měděného plechu. Zůstává stávající, beze změn.
- Stávající větší střešní vikýř je zastřešen stávající pultovou střechou (spád stáv.), se stávající plechovou střešní krytinou z měděného plechu. Zůstává stávající, beze změn. Nově je navržen náter stáv. štukových omítek stěn vikýře, v barevném odstínu: dle stáv.
- Stávající menší střešní vikýře jsou zastřešeny stávající sedlovou valbovou střechou (spád stáv.), s nově navrženou střešní krytinou – keramickou pálenou typu Bobrovka, v barevném odstínu – cihlově červená. Nově je navržen náter stáv. dřevěného opláštění a podřímsí vikýřů, v barevném odstínu: tmavě hnědá.
- Stávající věžička je zastřešena stávající věžovitou bání, se stávající plechovou střešní krytinou z měděného plechu. Zůstává stávající, beze změn.
- Ve střešní rovině se nachází dvě stávající komínová tělesa, v nadstřešní části z cihelného omítaného zdiva, oprava omítek ve zhlaví i v patě komínů, dožilé betonové krycí zhlaví bude nově provedeno.
- Stávající hromosvodové rozvody na hřebenech a valbových nárožích střechy budou po dobu výměny střešní krytiny s novým laťováním dočasně demontovány.
- V konstrukci krovu je poblíž úžlabí a poblíž pultové střechy navrženo zpřilozkování čtyř stávajících degradovaných krokví, nové dřevěné příložky 80/160 mm.
- Stávající nástřešní žlaby, zaatikové žlaby, podokapní žlaby, podkladní plechy pod nástřešními žlaby a svislé odpadní svody jsou z měděného plechu. Zůstávají stávající, beze změn.
- Bude provedena revize stávajícího oplechování kolem střešních vikýřů, pultové střechy, revize oplechování střešních úžlabí, zděné atiky, podkladních plechů apod., v případě potřeby místy s výměnou, rovněž z měděného plechu.
- Stávající šikmý odpadní svod z pultové střechy (z pozinkovaného plechu) bude odstraněn, odpadní svody z podokapního žlabu budou doplněny o kolena a chříčce, a to rovněž z měděného plechu.
- Nově je navrženo očištění stávajících hřbků pod nástřešními žlaby od rzi, včetně nových krycích náterů, v barevném odstínu: tmavě hnědá.

0,00 = ÚROVEŇ PODLAHY (1. NP)

KÓTOVÁNO V MM !

AC - projekt, Stavocentrum, Dobšická 12, Znojmo, tel. 515 244139				
Projektant	Vypracoval	Č. osvědčení	Stupeň PD:	Projekt
Ing. A. Čeleda	Ing. R. Jarošová	2568/92	Místo:	Znojmo
OPRAVA STŘECHY OKRESNÍHO ARCHIVU - DIMŠOVO NÁM. č. p. 172/5, ZNOJMO k. ú. Znojmo – město, parc. č. 210			Formát:	A4
			Datum:	VIII/2019
Investor: Město Znojmo, ul. Obroková č. 1/12, Znojmo			Měřítko:	Č. výkresu:
Obsah: POHLED SEVEROZÁPADNÍ			1 : 100	07